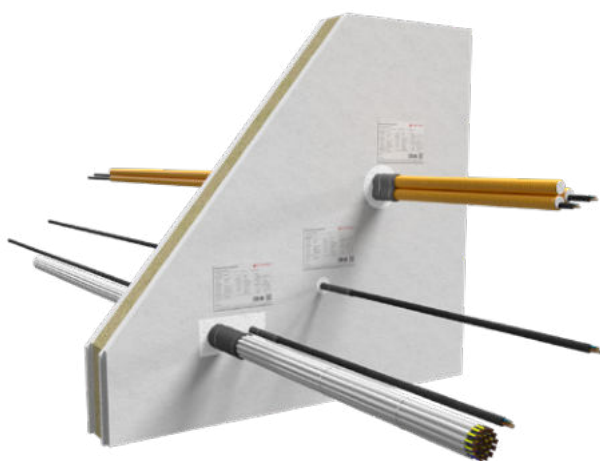


## Sibralit ES

Abschottung aus Mineralwolle und intumeszierendem Spachtel für Elektroinstallationen.



### Feuerwiderstandsfähigkeit

Feuerbeständig (90 min.)

### Einsatzbereiche

- Leichte Trennwand, Massivwand, Decke

## Systemdaten

<b>Verwendbarkeitsnachweis</b>	Z-19.53-2299	
<b>Bauteilstärke</b>	Wand	≥ 100
	Decke	≥ 150
<b>Schottstärke</b>	Wand	≥ 100
	Decke	≥ 150
<b>Maximale Schottgröße</b>	Wand	350 x 150 (eckig) oder Ø 150 (rund)
	Decke	150 x 150 (eckig) oder Ø 150 (rund)

Alle Angaben in mm

## Belegung

Medienleitungen		max. Durchmesser*	
	Kabel	≤ 80	
	Kabelbündel	≤ 100 / ≤ 21 (Decke ≤ 60 / ≤ 21)	
	EIR	Einzel	≤ 32 / ≤ 21
	EIR	Bündel	≤ 100 / ≤ 32 / ≤ 21

Alle Angaben in mm

Weitere Informationen und Bestellungen unter:

**T** +49 6746 9410-0 **E** [bestellungen@flamro.de](mailto:bestellungen@flamro.de)

**W** [flamro.de](http://flamro.de)

# Sibralit ES

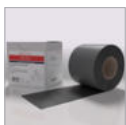
## Produkte



**SIBRALIT DX**  
**Brandschutzpachtel**  
 Kartusche à 310 ml – Art.-Nr. 01152004



**Mineralwolle**  
 Sack à 10 kg – Art.-Nr. 01183000



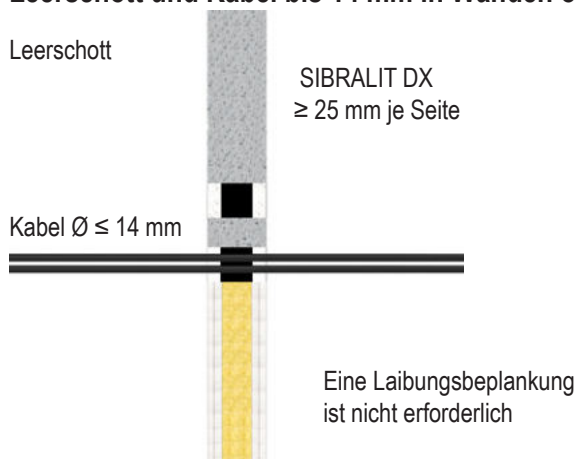
**DG-CR 1.5**  
**Brandschutzwickel**  
 Rolle à 2,5 m x 125 mm - Art.-Nr. 01261930  
 Rolle à 10 m x 125 mm - Art.-Nr. 01261931



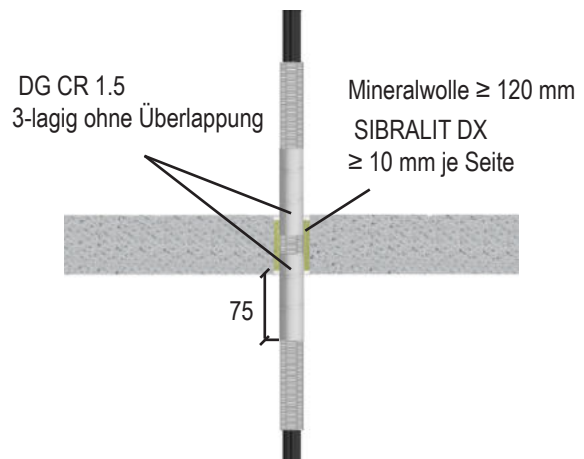
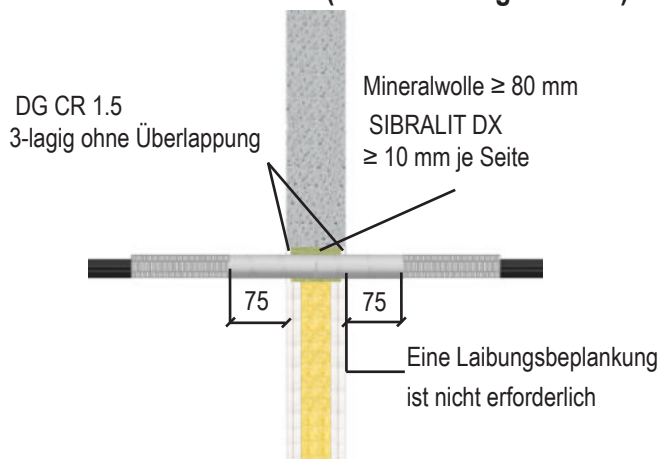
**Schottschild**  
 Art.-Nr. 14000

## Ausführungsvarianten

### Leerschott und Kabel bis 14 mm in Wänden ohne Hinterfüllung mit Mineralwolle



### Elektroinstallationsrohre (einzeln oder gebündelt) in Wänden und Decken



Irrtümer, Druckfehler und Änderungen vorbehalten. Alle Angaben entsprechen dem zum Zeitpunkt der Drucklegung (12.2021) geltenden Stand der Technik bzw. der Normfassung. Gerne informieren wir Sie auf Nachfrage über die für Ihren Einzelfall geltenden gesetzlichen und technischen Rahmenbedingungen bzw. Herstellervorgaben.  
 © Copyright Flamro Brandschutz-Systeme GmbH, Seevetal. FLAMRO® ist eine Marke der Flamro Brandschutz-Systeme GmbH.