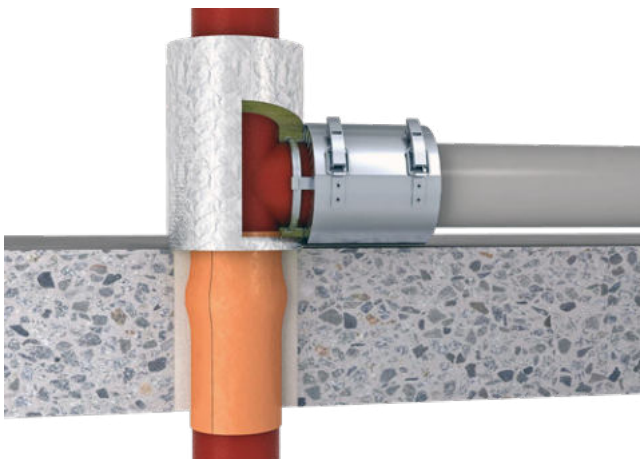


## System SML FL

Abschottungssystem für SML-Rohre und für die brandschutztechnische Sicherung des Übergangs von Guss- auf Kunststoffrohre.



### Feuerwiderstandsklasse

Feuerbeständig (90 min.)

### Einsatzbereiche


- Einbau in Massivdecken
- Abschottung und brandschutztechnische Sicherung des Übergangs von nicht brennbaren Rohren bis max. 135 mm auf Kunststoffrohre bis max. 110 mm
- Auch für Einbausituationen, bei denen der Übergang von Guss- auf Kunststoffrohre unmittelbar nach dem Bauteil ausgeführt ist

### Systemdaten

<b>Verwendbarkeitsnachweis</b>	Z-19.53-2388
<b>Bauteilstärke</b>	≥ 150
<b>Schottstärke</b>	≥ 150

Alle Angaben in mm

### Belegung

Medienleitungen		max. Durchmesser*
	Brennbare Rohre	≤ 110
	Nichtbrennbare Rohre	≤ 135

\*Alle Angaben in mm

Weitere Informationen und Bestellungen unter:

**T** +49 6746 9410-0 **E** [bestellungen@flamro.de](mailto:bestellungen@flamro.de)

**W** [flamro.de](http://flamro.de)

# System SML FL

## Produkte



**GFM**  
**Brandschutzmörtel**  
 Sack à 25 kg – Art.-Nr. 01167000

oder herstellerunabhängiger Verschlusswerkstoff nichtbrennbar (A1 oder A2, s1;d0) und formbeständig, z.B. Beton, Zementmörtel, Gipsmörtel



**Rohrmanschette mit Brandschutzeinlage**  
 DN 50 - 01147950  
 DN 75 - 01147975  
 DN 90 - 01147990  
 DN 100 - 01147910



**SML FL Komplettset**  
 1x Strip FL Bandage (460 x 240 x 3 mm),  
 1x Steinwollisolierung (250 x 30 mm),  
 1x Rohrmanschette (DN 50/80/90 oder 100 mm),  
 1x Bindendraht, 1x Aluminiumklebeband,  
 1x Kennzeichnungsschild  
 Komplettset DN 50 – Art.-Nr. 01147050  
 Komplettset DN 75 – Art.-Nr. 01147075  
 Komplettset DN 90 – Art.-Nr. 01147090  
 Komplettset DN 100 – Art.-Nr. 01147110



**Strip FL Bandage**  
 460 x 240 x 3 mm – Art.-Nr. 01147901



**Schottschild**  
 Art.-Nr. 14000

## Einbauschritte

	<p>1. Das SML Rohr muss durch die Decke geführt werden. Der Verbinder darf dabei in der Decke sitzen. Die Brandschutzbandage Strip FL wird einlagig um das Rohr gelegt.</p>		<p>2. Alle Restöffnungen in der Decke sind mit nicht brennbaren Baustoffen wie z. B. Mörtel oder Beton zu schließen.</p>
	<p>3. Die intumeszierende Brandschutzeinlage wird um den Konfix montiert.</p>		<p>4. Die intumeszierende Brandschutzbandage wird mit dem dazugehörigen Metallgehäuse umschlossen und mittels dem Metallspannband fixiert.</p>
	<p>5. Abschließend wird deckenoberseitig auf einer Mindesthöhe von 25 cm eine Steinwollisolierung (Min. 40 kg/m<sup>3</sup> Raumgewicht, 30 mm Dämmdicke) montiert.</p>		