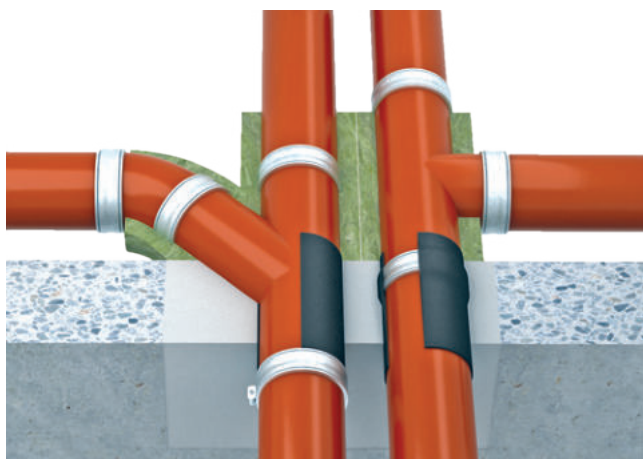


System SML Band

Abschottungssystem für SML-Rohre mit/ohne Verbinder, Abzweigen oder Rohrbögen im oder unmittelbar nach dem Durchführungsbereich.



Feuerwiderstandsklasse

Feuerbeständig (90 min.)

Einsatzbereiche

- Einbau in Massivdecken
- Einfache Abschottung von SML Rohren in Decken
- Abschottung von Rohren mit/ohne Verbinder, Abzweigen oder Rohrbögen im oder unmittelbar nach dem Durchführungsbereich

Systemdaten

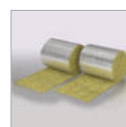
Verwendbarkeitsnachweis	P-3119/727/08-MPA BS
Bauteilstärke	≥ 150
Schottstärke	≥ 150
Schottgröße	Ringspalt max. 60

Alle Angaben in mm

Produkte



GFM
Brandschutzmörtel
Sack à 25 kg – Art.-Nr. 01167000



Lamellenmatte "Klimarock"
Rolle à 3,05 m² – Art.-Nr. 01187100




SML Band (Strip L 110)
Rolle à 5000 x 250 x 3 mm – Art.-Nr. 15956



Schottschild
Art.-Nr. 14000

Belegung

Medienleitungen	max. Durchmesser*
 Nichtbrennbare Rohre	≤ 135

*Alle Angaben in mm

Weitere Informationen und Bestellungen unter:

T +49 6746 9410-0 **E** bestellungen@flamro.de
W flamro.de