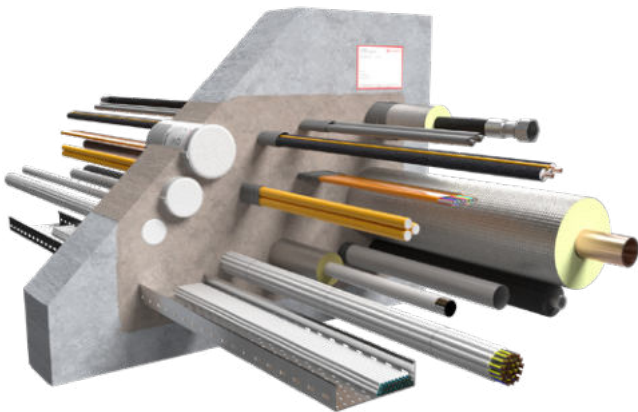


# Novasit COMBI 90

Kombiabschottung aus Brandschutzmasse.



## Feuerwiderstandsfähigkeit

Feuerbeständig (90 min.)

## Einsatzbereiche

- Massivwand, Decke

## Systemdaten

<b>Verwendbarkeitsnachweis</b>	Z-19.53-2482	
<b>Bauteilstärke</b>	Wand	≥ 100
	Decke	≥ 150
<b>Schottstärke</b>	Wand	≥ 150
	Decke	≥ 150
<b>Maximale Schottgröße</b>	Wand	1000 x 2000 oder 2000 x 1000
	Decke	1000 x ∞

Alle Angaben in mm

## Belegung

Medienleitungen		max. Durchmesser*	
	Kabel	≤ 80	
	Kabelbündel	≤ 100 / ≤ 21	
	Kabeltrassen	✓	
	Hohlleiterkabel	≤ 61,4	
	EIR	Einzel	≤ 63 / ≤ 21 (≤ 100 / ≤ 50 in Decken)
	EIR	Bündel	≤ 100 / ≤ 32 / ≤ 21
	PE-Leitungen „speed pipes“		24x ≤ 7,0 7x ≤ 10,0 5x ≤ 12,0
	Brennbare Rohre		≤ 200
	Mehrschichtverbundrohre		≤ 63
	Nichtbrennbare Rohre mit Mineralfaserisolierung		≤ 323,9 (Stahl) ≤ 108 (Kupfer)
	Nichtbrennbare Rohre mit FEF-Isolierung		≤ 219,1 (Stahl) ≤ 88,9 (Kupfer)
	Klimasplit-Leitungskombinationen		✓
	Doppel-Solarrohre		≤ DN 25
	Hydraulikschläuche		≤ 55,9

Alle Angaben in mm

Weitere Informationen und Bestellungen unter:

**T** +49 6746 9410-0 **E** [bestellungen@flamro.de](mailto:bestellungen@flamro.de)

**W** [flamro.de](http://flamro.de)

# Novasit COMBI 90

## Produkte



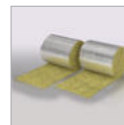
**NOVASIT BM**  
**Brandschutzmasse**  
 Sack à 20 kg – Art.-Nr. 01161000  
 Eimer à 10 kg – Art.-Nr. 01161010



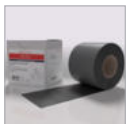
**AWM II**  
**Brandschutzmanschette**  
 Stk. – Art.-Nr. 01142032 - 01142200



**NOVASIT K2**  
**Brandschutzmörtel**  
 Sack à 25 kg – Art.-Nr. 01163000



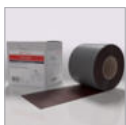
**Lamellenmatte "Klimarock"**  
 Rolle à 3,05 m<sup>2</sup> – Art.-Nr. 01187100



**DG-CR 1.5**  
**Brandschutzwickel**  
 Rolle à 2,5 m x 125 mm - Art.-Nr. 01261930  
 Rolle à 10 m x 125 mm - Art.-Nr. 01261931



**Schottschild**  
 Art.-Nr. 14000



**DG-CR BS**  
**Brandschutzwickel**  
 Rolle à 10 m x 100 mm – Art.-Nr. 01264931



**CT Cable Tube**  
 Ø 60 / Länge 150 mm – Art.-Nr. 01276101  
 Ø 90 / Länge 150 mm – Art.-Nr. 01279101  
 Ø 90 / Länge 200 mm – Art.-Nr. 01279201  
 Ø 90 / Länge 300 mm – Art.-Nr. 01279301  
 Ø 120 / Länge 150 mm – Art.-Nr. 01271151  
 Ø 120 / Länge 200 mm – Art.-Nr. 01271201  
 Ø 120 / Länge 300 mm – Art.-Nr. 01271301



**GFM**  
**Brandschutzmörtel**  
 Sack à 25 kg – Art.-Nr. 01167000

## Materialbedarf

NOVASIT BM

Schottgröße m <sup>2</sup> ]	Belegung		
	0 %	30 %	60 %
0,01	1,5	1,05	0,6
0,02	3,0	2,1	1,2
0,03	4,5	3,15	1,8
0,05	7,5	5,25	3,0
0,10	15,0	10,5	6,0
0,20	30,0	21,0	12,0
0,30	45,0	31,5	18,0
0,50	75,0	52,5	30,0
1,00	150,0	105,0	60,0

Alle Angaben in mm

## Ergiebigkeit

### NOVASIT BM

6 - 7 l Wasser + 20 kg Trockenmörtel  
 ≈ 20 l verarbeitungsfertigen Nassmörtel  
 ≈ 20 l Volumen nach Aushärtung

### GFM

4 - 5 l Wasser + 25 kg Trockenmörtel  
 ≈ 15 - 18 l verarbeitungsfertigen Nassmörtel  
 ≈ 15 - 18 l Volumen nach Aushärtung

### NOVASIT K2

4 - 4,5 l Wasser + 25 kg Trockenmörtel  
 ≈ 15 l verarbeitungsfertigen Nassmörtel  
 ≈ 15 l Volumen nach Aushärtung