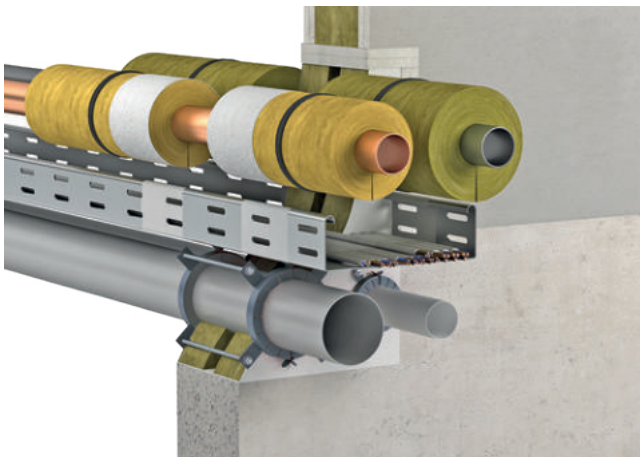


# Multikombischott 90

Kombiabschottung aus Mineralfaserplatten (2x 60 mm) mit ablativer Brandschutzbeschichtung.



## Feuerwiderstandsfähigkeit

Feuerbeständig (90 min.)

## Einsatzbereiche

- Leichte Trennwand, Massivwand, Decke

## Systemdaten

<b>Verwendbarkeitsnachweis</b>		Z-19.53-2245
<b>Bauteilstärke</b>	Wand	≥ 100
	Decke	≥ 150
<b>Schottstärke</b>	Wand	≥ 120
	Decke	≥ 150
<b>Schottgröße</b>	Wand	1300 x 2000
	Decke	1500 x ∞

Alle Angaben in mm

## Belegung

Medienleitungen		max. Durchmesser*
	Kabel	≤ 80
	Kabelbündel	≤ 100 / ≤ 21
	Kabeltrassen	✓
	Brennbare Rohre	≤ 160
	Mehrschichtverbundrohre	≤ 50
	Nichtbrennbare Rohre mit Mineralfaserisolierung	≤ 168,3 (Stahl) ≤ 88,9 (Kupfer)

Alle Angaben in mm

Weitere Informationen und Bestellungen unter:

**T** +49 6746 9410-0 **E** [bestellungen@flamro.de](mailto:bestellungen@flamro.de)

**W** [flamro.de](http://flamro.de)

# Multikombischott 90

---

## Produkte



### **BMA Beschichtungsmasse**

Eimer à 5 kg – Art.-Nr. 20500  
Eimer à 12,5 kg – Art.-Nr. 20125



### **BMS Spachtelmasse**

Eimer à 5 kg – Art.-Nr. 10500  
Eimer à 12,5 kg – Art.-Nr. 10125



### **Mineralfaserplatte einseitig vorbeschichtet mit BMA**

1000 x 625 x 60 mm - Art.-Nr. 50060



### **AWM II Brandschutzmanschette**

Stk. – Art.-Nr. 01142032 - 01142160



### **Schottschild**

Art.-Nr. 14000