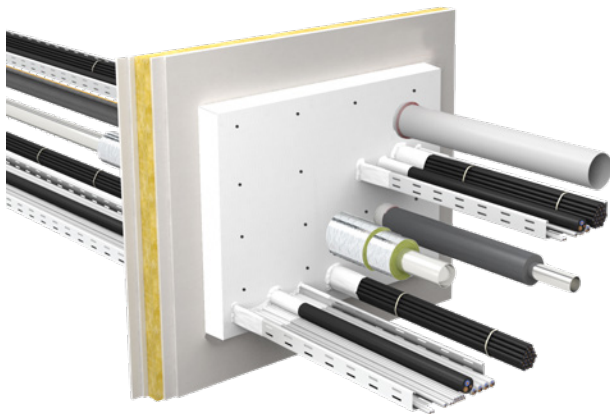


Flammotect COMBI 90 V

Kombiabschottung zum einseitigen Einbau aus Mineralfaserplatten (3× 50 mm) mit ablativer Brandschutzbeschichtung.



Feuerwiderstandsfähigkeit

Feuerbeständig (90 min.)

Einsatzbereiche

- Schachtwand, Leichte Trennwand, Massivwand, Decke

Belegung

Medienleitungen		max. Durchmesser*	
	Kabel	≤ 80	
	Kabelbündel	≤ 100 / ≤ 21	
	Kabeltrassen	✓	
	EIR	Einzel	≤ 32 / 21
	EIR	Bündel	≤ 100 / ≤ 32 / ≤ 21
	PE-Leitungen „speed pipes“	24x ≤ 7,0 7x ≤ 10,0 5x ≤ 12,0	
	Brennbare Rohre	≤ 125	
	Mehrschichtverbundrohre	≤ 63	
	Nichtbrennbare Rohre mit Mineralfaserisolierung	≤ 170,0 (Stahl) ≤ 88,9 (Kupfer)	
	Nichtbrennbare Rohre mit FEF-Isolierung	≤ 42,0	
	Klimasplit-Leitungskombinationen	✓	

Alle Angaben in mm

Systemdaten

Verwendbarkeitsnachweis	Z-19.53-2329	
Bauteilstärke	Schachtwand	≥ 40
	LTW	≥ 100
	Decke	≥ 150
Schottstärke	Wand	≥ 150
	Decke	≥ 150
Maximale Schottgröße	Schachtwand	450 × 370
	LTW	1175 × 800
	Decke	600 × 1100

Alle Angaben in mm

Weitere Informationen und Bestellungen unter:

T +49 6746 9410-0 **E** bestellungen@flamro.de

W flamro.de

Flammotect COMBI 90 V

Produkte



FLAMMOTECT-A
Brandschutzbeschichtung
Farbe

Eimer à 12,5 kg – Art.-Nr. 01155131

Feste Farbe

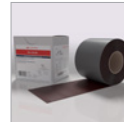
Eimer à 12,5 kg – Art.-Nr. 01155136

Eimer à 5,0 kg – Art.-Nr. 01155121

Spachtel

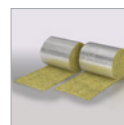
Eimer à 12,5 kg – Art.-Nr. 01155134

Kartusche à 310 ml – Art.-Nr. 01155115



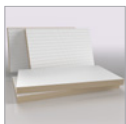
DG-CR BS
Brandschutzwickel

Rolle à 10 m × 100 mm – Art.-Nr. 01264931



Lamellenmatte "Klimarock"

Rolle à 3,05 m² – Art.-Nr. 01187100



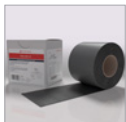
Mineralfaserplatte einseitig
vorbeschichtet mit
FLAMMOTECT-A

1000 × 600 × 50 mm – Art.-Nr. 01181155



Mineralwolle

Sack à 10 kg – Art.-Nr. 01183000



DG-CR 1.5
Brandschutzwickel

Rolle à 2,5 m × 125 mm - Art.-Nr. 01261930

Rolle à 10 m × 125 mm - Art.-Nr. 01261931



Schottschild

Art.-Nr. 14000

* „Flammotect COMBI 90 V“ (einseitiger Einbau) stellt eine erweiterte Ausführung des „Flammotect COMBI 90“ (aBg Z-19.53-2329) dar, die erweiterte Ausführung für einseitigen Einbau sowie der Einbau in Schachtwände sind noch nicht unmittelbar von dem Verwendbarkeitsnachweis erfasst, jedoch von svt beim DIBt beantragt. Die brandschutztechnische Leistungsfähigkeit wurde nachweislich über mindestens 90 Minuten erbracht (EI 90 gemäß Klassifizierungsberichten KB 02423.2/Z00NZP, KB 02423.3/15/Z00NZP, KB 02423.4/15/ Z00NZP, KB 02423.5/Z00NZP, KB 02423.6/15/Z00NZP). Für svt als Inhaber der oben genannten europäischen Nachweise besteht für die Ausführungsvariante unter Einhaltung der weiteren Rahmenbedingungen der zugrunde liegenden aBg aus brandschutztechnischer Sicht keine Bedenken und svt betrachtet den Einbau als nicht wesentliche Abweichung.