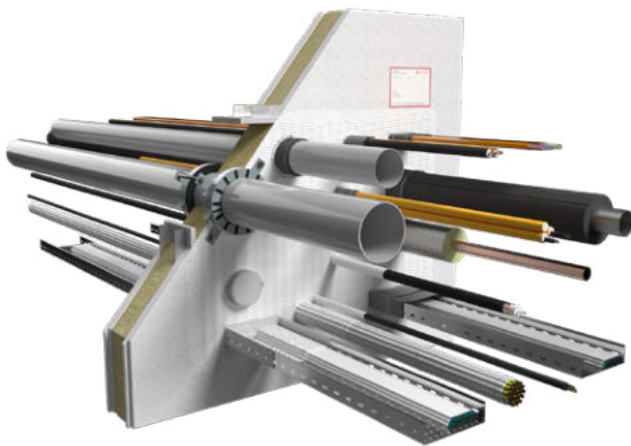


Flammotect COMBI 90

Kombiabschottung aus Mineralfaserplatten (2x 50 mm) mit ablativer Brandschutzbeschichtung.



Feuerwiderstandsfähigkeit

Feuerbeständig (90 min.)

Einsatzbereiche

- Leichte Trennwand, Massivwand, Decke

Belegung

Medienleitungen		max. Durchmesser*	
	Kabel	≤ 80	
	Kabelbündel	≤ 100 / ≤ 21	
	Kabeltrassen	✓	
	EIR	Einzel	≤ 32 / 21
	EIR	Bündel	≤ 100 / ≤ 32 / ≤ 21
	Hohlleiterkabel	≤ 51,1	
	PE-Leitungen „speed pipes“	24x ≤ 7,0 7x ≤ 10,0 5x ≤ 12,0	
	Brennbare Rohre	≤ 160	
	Mehrschichtverbundrohre	≤ 63	
	Nichtbrennbare Rohre mit Mineralfaserisolierung	≤ 159,0 (Stahl) ≤ 88,9 (Kupfer)	
	Nichtbrennbare Rohre mit FEF-Isolierung	≤ 219,1 (Stahl) ≤ 108 (Kupfer)	
	Klimasplit-Leitungs-kombinationen	✓	

Alle Angaben in mm

Systemdaten

Verwendbarkeitsnachweis	Z-19.53-2329	
Bauteilstärke	Wand	≥ 100
	Decke	≥ 150
Schottstärke	Wand	≥ 100
	Decke	≥ 150 (2 Platten + Luftspalt)
Maximale Schottgröße	Wand	1200 x 2000 oder 2000 x 1200
	Decke	1250 x ∞

Alle Angaben in mm

Weitere Informationen und Bestellungen unter:

T +49 6746 9410-0 **E** bestellungen@flamro.de

W flamro.de

Flammotect COMBI 90

Produkte



FLAMMOTECT-A

Brandschutzbeschichtung

Farbe

Eimer à 12,5 kg – Art.-Nr. 01155131

Feste Farbe

Eimer à 12,5 kg – Art.-Nr. 01155136

Eimer à 5,0 kg – Art.-Nr. 01155121

Spachtel

Eimer à 12,5 kg – Art.-Nr. 01155134

Kartusche à 310 ml – Art.-Nr. 01155115



CT Cable Tube

Ø 90 / Länge 200 mm – Art.-Nr. 01279201

Ø 90 / Länge 300 mm – Art.-Nr. 01279301

Ø 120 / Länge 200 mm – Art.-Nr. 01271201

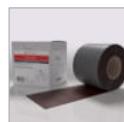
Ø 120 / Länge 300 mm – Art.-Nr. 01271301



Mineralfaserplatte einseitig

vorbeschichtet mit FLAMMOTECT-A

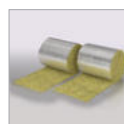
1000 x 600 x 50 mm – Art.-Nr. 01181155



DG-CR BS

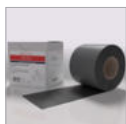
Brandschutzwickel

Rolle à 10 m x 100 mm – Art.-Nr. 01264931



Lamellenmatte "Klimarock"

Rolle à 3,05 m² – Art.-Nr. 01187100



DG-CR 1.5

Brandschutzwickel

Rolle à 2,5 m x 125 mm - Art.-Nr. 01261930

Rolle à 10 m x 125 mm - Art.-Nr. 01261931



Mineralwolle

Sack à 10 kg – Art.-Nr. 01183000



AWM II

Brandschutzmanschette

Stk. – Art.-Nr. 01142032 - 01142200



Schottschild

Art.-Nr. 14000

Materialbedarf

FLAMMOTECT-A			
Schottgröße m ²	Belegung		
	0 %	30 %	60 %
0,01	0,26	0,29	0,32
0,02	0,41	0,46	0,51
0,03	0,53	0,59	0,66
0,05	0,73	0,81	0,90
0,10	1,22	1,35	1,50
0,20	0,82	2,03	2,25
0,30	2,43	2,70	3,00
0,50	3,65	4,05	4,50
1,00	6,20	6,89	7,65

Alle Angaben in mm