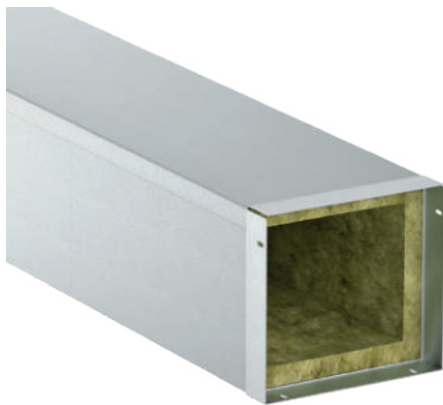


EASY Kanal

Montagefertiger Brandschutzkanal mit Stumpfstoßtechnik.



Feuerwiderstandsfähigkeit

I 30 bis I 90 gem. DIN 4102-11 / E 30 gem. DIN 4102-12

Einsatzbereiche

- Für alle brandschutzklassifizierten Bauteile und Brandabschnitte:
- I = Installation: Brandbeanspruchung von innen (für Flucht- und Rettungswege) entsprechend DIN 4102-11
- E = Funktionserhalt: Brandbeanspruchung von außen entsprechend DIN 4102-12

Produkte



Komplexe Abzweigungen, Verwinklungen, Reduktionsstücke auf andere Kanalquerschnitte, Revisionsklappen, -deckel etc.



Schottschild
Art.-Nr. 14000

Systemdaten

Verwendbarkeitsnachweis

P-3080 | 7780-MPA BS und
GS 3.2-11-099-1
P-30103 | 3729-MPA BS und
GS 3.2-11-100-1

Weitere Informationen und Bestellungen unter:

T +49 6746 9410-0 **E** bestellungen@flamro.de
W flamro.de