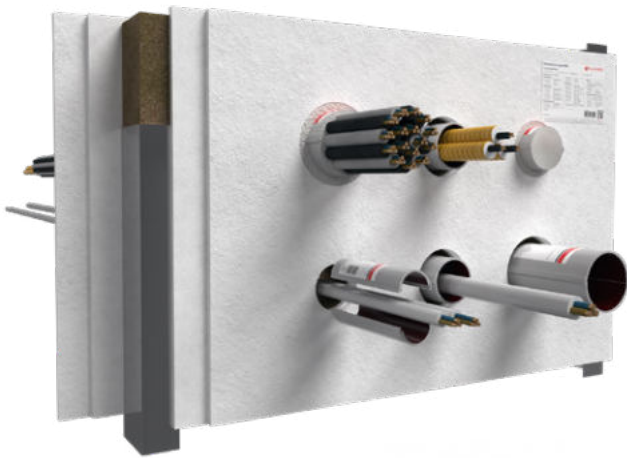


System Cable Tube

Besonders leicht zu installierende Abschottung aus zwei Rohrhalbschalen mit innenseitigem Brandschutzgewebe.











Feuerwiderstandsfähigkeit

Feuerbeständig (90 min.)

Einsatzbereiche

- Leichte Trennwand, Massivwand, Decke

Belegung

Medienleitungen		max. Durchmesser*
	Kabel	≤ 80
	Kabelbündel	≤ 107 / ≤ 21
	Hohlleiter	≤ 28,5
	EIR Einzel	≤ 63 / ≤ 21
	EIR Bündel	≤ 107 / ≤ 32 / ≤ 21
	PE-Leitungen „speed pipes“	24x ≤ 7,0 7x ≤ 10,0 5x ≤ 12,0
	Brennbare Rohre	≤ 32
	Klimasplit-Leitungskombinationen	✓

Alle Angaben in mm

Systemdaten

Verwendbarkeitsnachweis	Z-19.53-2324	
Bauteilstärke	Wand	≥ 100
	Decke	≥ 125
Schottstärke	Wand	≥ 100 / ≥ 150 (Weich- / Mörtelschott)
	Decke	≥ 150
Maximale Schottgröße	Wand	1200 x 2000
	Decke	640 x ∞

Alle Angaben in mm

Weitere Informationen und Bestellungen unter:

T +49 6746 9410-0 **E** bestellungen@flamro.de

W flamro.de

System Cable Tube

Produkte



Cable Tube CT

Cable Tube

Ø 60 / Länge 150 mm – Art.-Nr. 01276101
 Ø 90 / Länge 150 mm – Art.-Nr. 01279101
 Ø 90 / Länge 200 mm – Art.-Nr. 01279201
 Ø 90 / Länge 300 mm – Art.-Nr. 01279301
 Ø 120 / Länge 150 mm – Art.-Nr. 01271151
 Ø 120 / Länge 200 mm – Art.-Nr. 01271201
 Ø 120 / Länge 300 mm – Art.-Nr. 01271301



GFM

Brandschutzmörtel

Sack à 25 kg – Art.-Nr. 01167030



NOVASIT K2

Brandschutzmörtel

Sack à 25 kg – Art.-Nr. 01163030



FLAMMOTECT-A

Brandschutzbeschichtung

Farbe

Eimer à 12,5 kg – Art.-Nr. 01155131

Feste Farbe

Eimer à 12,5 kg – Art.-Nr. 01155136

Eimer à 5,0 kg – Art.-Nr. 01155121

Spachtel

Eimer à 12,5 kg – Art.-Nr. 01155134

Kartusche à 310 ml – Art.-Nr. 01155115



Mineralwolle

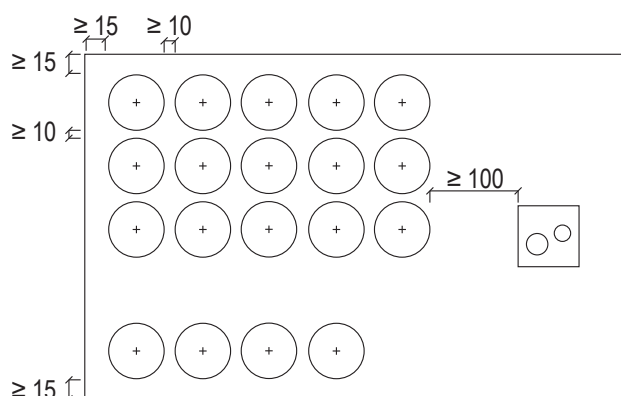
Sack à 10 kg – Art.-Nr. 01183000



Schottschild

Art.-Nr. 14000

Gruppenanordnung Cable Tubes



Alle Angaben in mm