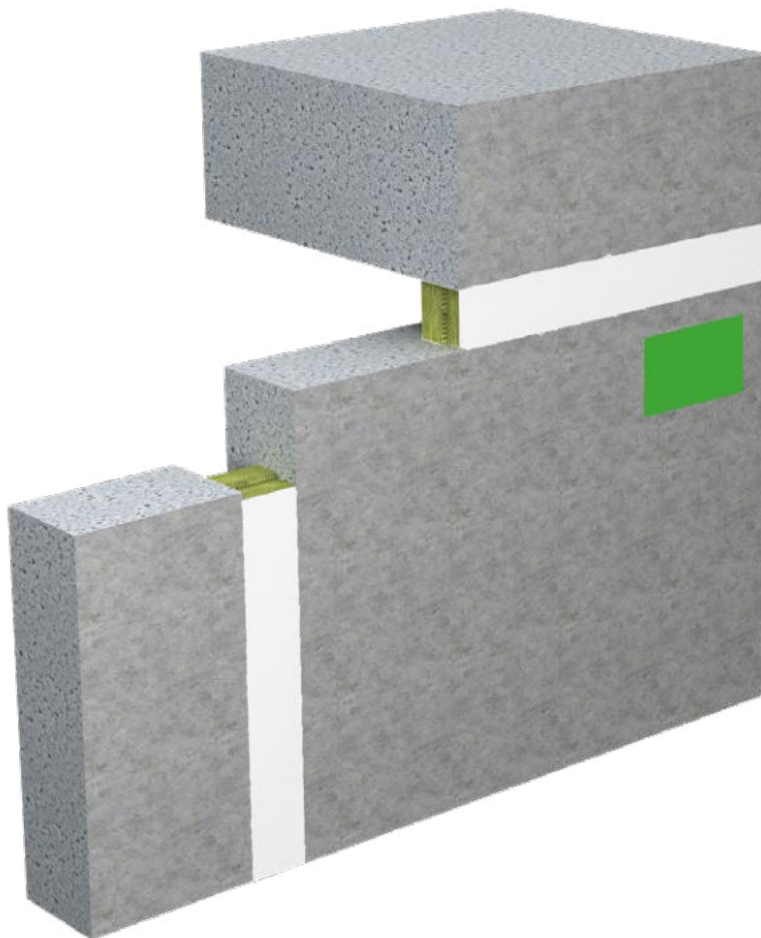


Fugenabdichtung FLAMMOTECT-A

Linienförmige Fugenabdichtung und Brandsperre aus z. B. Mineralfaserplatten und ablativer Beschichtung für horizontale und vertikale Fugen zwischen massiven Wänden und Decken.

Feuerwiderstandsklasse maximal EI 120 nach EN 13501-2 gemäß ETA-18/0237



Fugenabdichtung FLAMMOTECT-A

Inhalt

	Thema	Seite
1.	Vorbemerkung/Übersicht	3 - 4
1.1	Zielgruppe, Verwendung der Anleitung, Sicherheitshinweise	3
1.2	Bauteile	4
2.	Anwendungsbereich	4
3.	Verwendete Bauteile	5
4.	Ausführungsbestimmungen und -varianten	6 - 11
4.1	Ausführung mit Mineralfaserplatten (zweilagig)	7
4.2	Ausführung mit Mineralfaserplatten (einlagig)	8
4.3	Ausführung mit Lamellenmatte	9
4.4	Ausführung mit Mineralwolle	10
4.5	Ausführung mit Brandschutzspachtel	11
5.	Montageschritte bei Ausführung mit Mineralfaserplatten	12
6.	Montageschritte bei Ausführung mit Lamellenmatte	13
7.	Montageschritte bei Ausführung mit Mineralwolle	14
8.	Montageschritte bei Ausführung mit Brandschutzspachtel	15
	Leistungserklärung	16

Fugenabdichtung FLAMMOTECT-A

1. Vorbemerkungen / Übersicht

1.1 Zielgruppe

- Die Einbauanleitung richtet sich ausschließlich an brandschutztechnisch geschulte Personen.

1.1 Verwendung der Anleitung

- Lesen Sie vor Beginn der Arbeiten diese Einbauanleitung ganz durch. Beachten Sie insbesondere die nachfolgenden Sicherheitshinweise.
- Für Schäden, die durch Nichtbeachtung dieser Anleitung entstehen, übernimmt der Zulassungsinhaber keine Haftung.
- Bildhafte Darstellungen dienen lediglich als Beispiel. Montageergebnisse können optisch abweichen.

1.1 Sicherheitshinweise



Bei der Verarbeitung der Schottkomponenten sind die Sicherheitsdatenblätter zu Rate zu ziehen.

Persönliche Schutzausrüstung:



Bei kurzzeitiger oder geringer Belastung Partikelfilter P2.
Bei intensiver bzw. längerer Exposition umluftunabhängiges Atemschutzgerät verwenden.
Nur Verwendung von Atemschutz gemäß internationalen/nationalen Normen.



Handschutz
Chemikalienresistente Schutzhandschuhe verwenden.
Empfohlenes Material: Butylkautschuk, Nitrilkautschuk, Fluorkautschuk, PVC.



Augenschutz
Schutzbrille, Gestellbrille verwenden



Körperschutz
Arbeitsschutzkleidung und rutschfeste Schuhe tragen



Sicherheitshinweise zum Einbau von Deckenabschottungen:

- Der Bereich unterhalb der Deckenabschottung ist während der Abschottungsarbeiten gegen Betreten abzusperren (Warn-Absperband und Schild: Warnung vor möglichen herabfallenden Gegenständen, Bereich nicht betreten, Abschottungsarbeiten in Deckenbauteilöffnungen)

Fugenabdichtung FLAMMOTECT-A

1.2 Bauteile

Massive Decken

aus Beton, Stahlbeton oder Porenbeton mit mindestens der, gem. EN 13501-2, zu erreichenden Feuerwiderstandsklasse.

Massive Wände

aus Mauerwerk, Beton, Stahlbeton oder Porenbeton-Bauplatten mit mindestens der, gem. EN 13501-2, zu erreichenden Feuerwiderstandsklasse.

2. Anwendungsbereich

Die Brauchbarkeit der FLAMMOTECT-A Fugenabdichtung wurde gemäß EAD 350141-00-1106 hinsichtlich der Merkmale „Brandverhalten“, „Feuerwiderstand“, „Abgabe gefährlicher Stoffe“ und „Dauerhaftigkeit und Gebrauchstauglichkeit“ beurteilt.

Brandverhalten

Die ablative Komponente FLAMMOTECT-A erfüllt die Anforderungen für die Klassifizierung des Brandverhaltens E nach DIN EN 13501-1; die Mineralfaserplatten ProRox SL 970D, die lose Mineralwolle ProRox LF 970 und die Lamellenmatte Klimarock erfüllen die Anforderungen für die Klassifizierung des Brandverhaltens A1 nach DIN EN 13501-1.

Feuerwiderstand

Die Fugenabdichtung FLAMMOTECT-A erfüllt gemäß EN 13501-2 maximal die Anforderungen der Feuerwiderstandsklasse

- EI 120:
- Fugenabdichtung mit Mineralfaserplatten (zweilagig) in Wänden und Decken
 - Fugenabdichtung mit Lamellenmatte in Wänden und Decken
 - Fugenabdichtung mit loser Mineralwolle in Decken
 - Fugenabdichtung mit Brandschutzspachtel in Wänden und Decken

EI 60 / E 120: - Fugenabdichtung mit Mineralfaserplatten (einlagig) in Decken

Abgabe gefährlicher Stoffe

Die ablative Komponente FLAMMOTECT-A enthält keine als gefährliche Substanzen in der Liste der Europäischen Kommission eingetragene Stoffe.

Die Mineralfaserplatte ProRox SL 970D, die lose Mineralwolle ProRox LF 970 und die Lamellenmatte Klimarock enthalten keine gefährlichen Substanzen, die in der Richtlinie 67/548/EWG bzw. der Verordnung (EG) Nr. 1272/2008 oder der Indicative List on Dangerous Substances aufgeführt sind.

Dauerhaftigkeit und Gebrauchstauglichkeit

Die ablative Komponente FLAMMOTECT-A erfüllt die Nutzungskategorie X gemäß EAD 350141-00-1106 FLAMMOTECT-A kann den Bedingungen von Innenräumen mit und ohne Feuchtebeanspruchung und der Außenbewitterung ausgesetzt werden, ohne dass wesentliche Änderungen der brandschutztechnischen Kennwerte zu erwarten sind.

Fugenabdichtung FLAMMOTECT-A

3. Verwendete Produkte

	<p>FLAMMOTECT-A Farbe 12,5 kg Eimer – <i>Art.-Nr. 01155131</i></p>		<p>Mineralwolle ProRox LF 970 oder gleichwertig mit folgenden Eigenschaften: Klasse des Brandverhaltens nach EN 13501-1: A1 Schmelzpunkt ≥ 1000 °C 10 kg Sack – <i>Art.-Nr. 01183000</i></p>
	<p>FLAMMOTECT-A Feste Farbe 12,5 kg Eimer – <i>Art.-Nr. 01155136</i></p>		<p>Rockwool Lamellenmatte KLIMAROCK gemäß abZ Z-23.14-1115 Klasse des Brandverhalten nach EN 13501-1 Klasse A2-s1 d0 Schmelzpunkt ≥ 1000 °C, Nennrohddichte 40–50 kg/m³ Dicke 20 mm–100 mm</p>
	<p>FLAMMOTECT-A Spachtel 12,5 kg Eimer – <i>Art.-Nr. 01155134</i> 310 ml Kartusche – <i>Art.-Nr. 01155115</i></p>		<p>Kennzeichnungsschild 1 Stück – <i>Art.-Nr. 14000</i></p>
	<p>Mineralfaserplatte gemäß EN 14303 ProRox SL 970^D Brandverhaltensklasse nach EN 13501-1: Klasse A1 Abmessungen 1000 x 625 x 50 mm</p>		<p>Empfohlene Werkzeuge</p> <ul style="list-style-type: none"> • Spachtel, Pinsel, Kreppband • Mattenmesser und Säge • evtl. Folie, Klappleiter

Fugenabdichtung FLAMMOTECT-A

4. Ausführungsbestimmungen und -varianten

- Vor dem Einbau der Fugenabdichtung ist zu überprüfen, dass Art, Dicke und Feuerwiderstandsklasse der raumabschließenden Bauteile und die Fugenbreiten den Anforderungen gem. ETA-18/0237 entsprechen.
- Alle Verunreinigungen, wie lose Bruchstücke von Bauteilen, Reste von Montageschäumen, Schmutz und loses Material sind vollständig aus den Fugen zu entfernen.
- Die Anwendung kann an Fugen mit einer Bewegungsaufnahme unter 7,5% erfolgen.

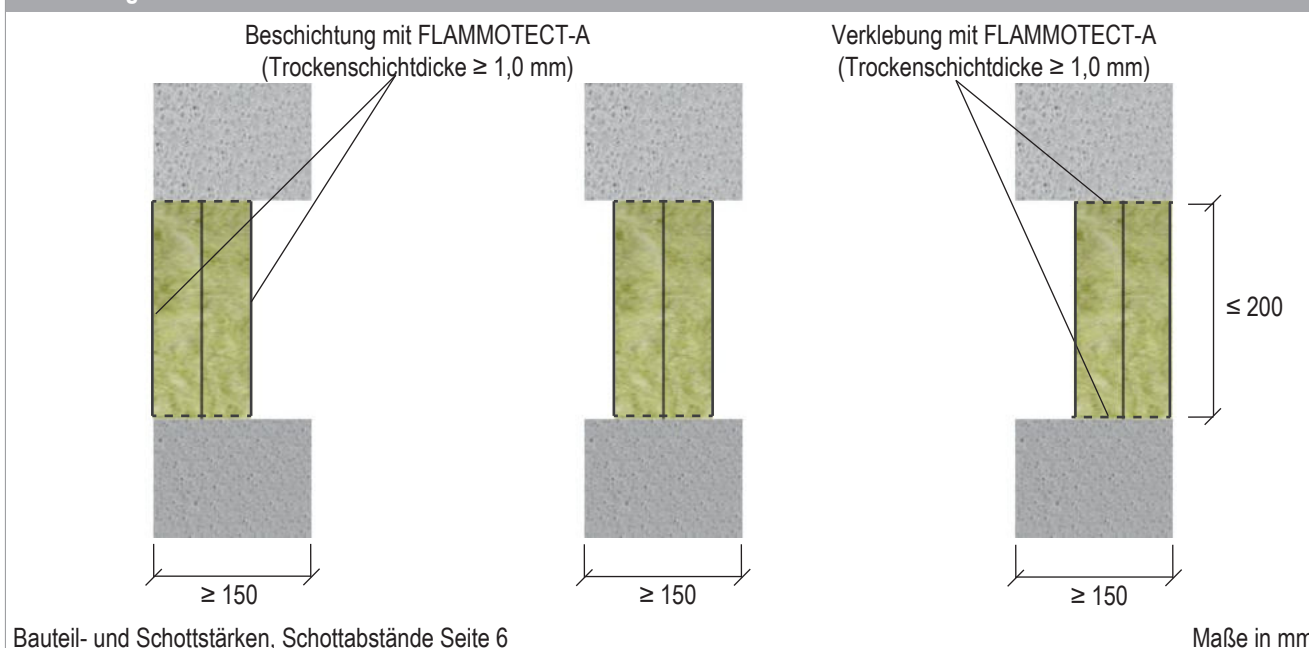
Ausführungsvarianten						
Ausführung mit	Bauteilstärke [mm]		max. Fugenbreite [mm]	min. Fugentiefe [mm]	Feuerwiderstandsklasse	
	Wand	Decke			Wand	Decke
Mineralfaserplatten (2-lagig) EI 120 - H - X - B - W 00 - W 200 EI 120 - V - X - B - W 00 - W 200 EI 120 - T - X - B - W 00 - W 200	≥ 150		≤ 200	100	EI 120	EI 120
Mineralfaserplatten (1-lagig) EI 60 - H - X - B - W 00 - W 200	–	≥ 150	≤ 200	50	–	EI 60 / E 120
Lamellenmatte EI 120 - H - X - B - W 00 - W 100 EI 120 - T - X - B - W 00 - W 100	≥ 100	≥ 150	≤ 100	≥ 90	EI 120	EI 120
Lose Mineralwolle EI 120 - H - X - B - W 00 - W 20	–	≥ 150	≤ 30	≥ 75	–	EI 120
Brandschutzspachtel EI 120 - H - X - B - W 00 - W 04 EI 120 - V - X - B - W 00 - W 04 EI 120 - T - X - B - W 00 - W 04	≥ 100	≥ 150	≤ 4	≥ 8	EI 120	EI 120

Fugenabdichtung FLAMMOTECT-A

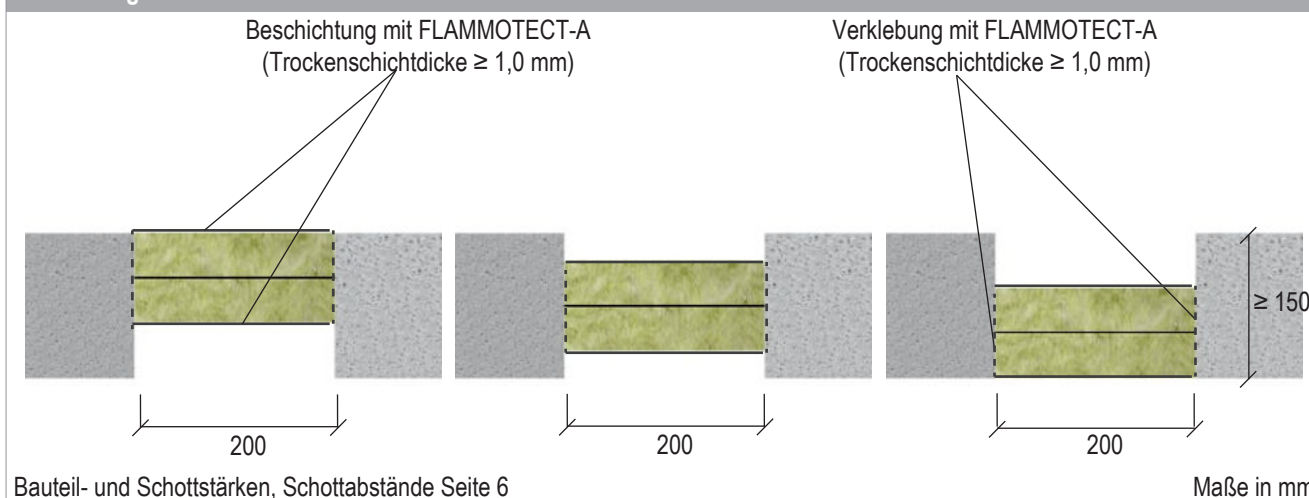
4.1 Ausführung mit Mineralfaserplatten – zweilagig: EI 120

- Die maximale Fugenbreite beträgt ≤ 200 mm.
- Die Mineralfaserplatten (2x Dicke ≥ 50 mm) dürfen mittig, oben/links- oder unten/rechtsbündig platziert werden.
- Fugen dürfen horizontal und vertikal zwischen Wänden, Decken sowie Wänden und Decken verlaufen.
- Die Mineralfaserplatten werden mit FLAMMOTECT-A in das Bauteil eingeklebt, Restspalte werden mit loser Mineralwolle abgestopft.
- Die Außenkanten der Mineralfaserplatten sind mit FLAMMOTECT-A zu beschichten (Trockenschichtstärke $\geq 1,0$ mm).

Ausführung in Wänden



Ausführung in Decken



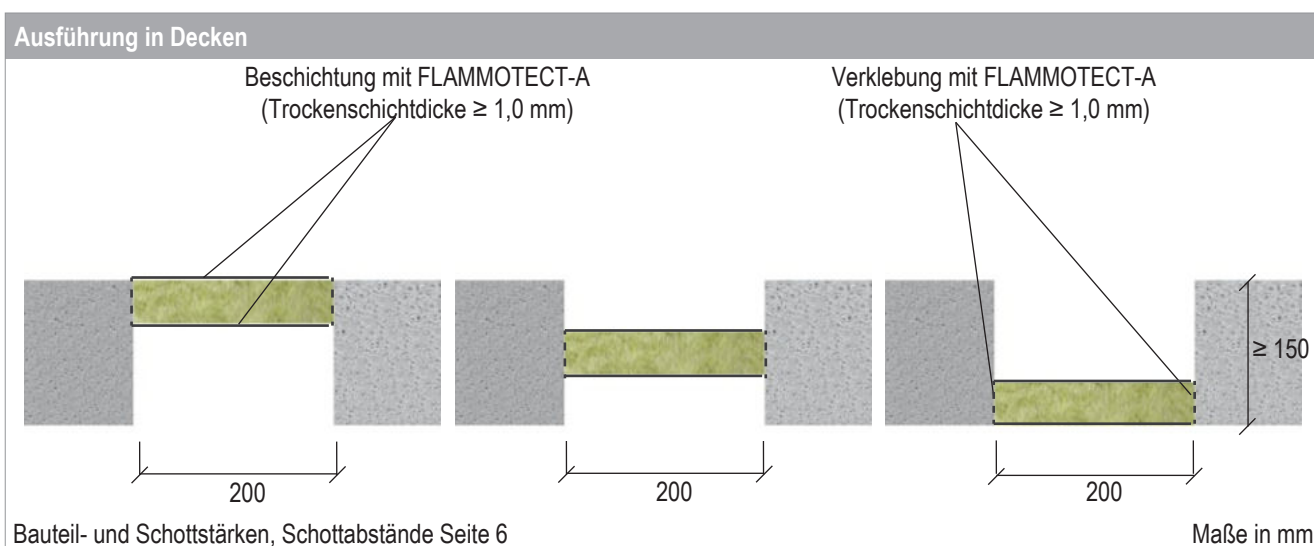
Verbrauch (bei 200 mm Fugenbreite)

Mineralfaserplatten	FLAMMOTECT-A
ca. 0,4 m ² je lfm.	ca. 1,0 kg je lfm.

Fugenabdichtung FLAMMOTECT-A

4.2 Ausführung mit Mineralfaserplatten – einlagig: EI 60 / E 120

- Die maximale Fugenbreite beträgt ≤ 200 mm.
- Die Mineralfaserplatten (Dicke ≥ 50 mm) dürfen mittig, oben- oder unten bündig platziert werden.
- Der Einbau darf nur an Fugen in Decken erfolgen.
- Die Mineralfaserplatten werden mit FLAMMOTECT-A in das Bauteil eingeklebt, Restspalte werden mit loser Mineralwolle abgestopft. Die Außenkanten der Mineralfaserplatten sind mit FLAMMOTECT-A zu beschichten (Trockenschichtstärke $\geq 1,0$ mm).

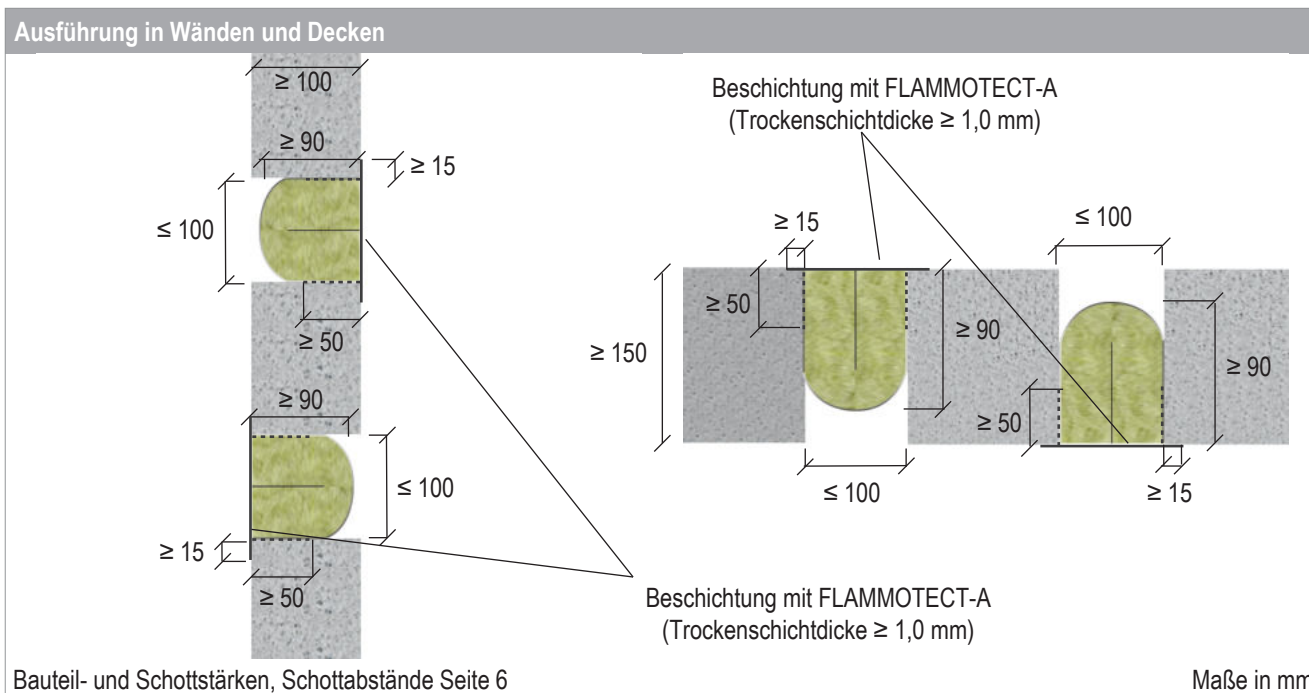


Verbrauch (bei 200 mm Fugenbreite)	
Mineralfaserplatten	FLAMMOTECT-A
ca. 0,2 m ² je lfm.	ca. 0,9 kg je lfm.

Fugenabdichtung FLAMMOTECT-A

4.3 Ausführung mit Lamellenmatte

- Die maximale Fugenbreite beträgt ≤ 100 mm, die Abstopftiefe beträgt mindestens 90 mm.
- Die Dicke der Lamellenmatte muss der Breite der Fuge entsprechen. (Wenn Fugenbreite = 100 mm, dann Dicke der Lamellenmatte = 100 mm)
- Fugen dürfen horizontal und vertikal zwischen Wänden, Decken sowie Wänden und Decken verlaufen.
- Die Lamellenmatte wird U-förmig zusammengeklappt (aluminiumkaschierte Seite nach außen), bis auf eine Tiefe von ≥ 50 mm mit FLAMMOTECT-A beschichtet und in das Bauteil eingeklebt.
- Den Stoß zwischen zwei Lamellenmatten ebenfalls auf einer Tiefe von ≥ 50 mm mit FLAMMOTECT-A beschichten.
- Die offene Seite der Lamellenmatte sowie umlaufend ≥ 15 mm sind mit FLAMMOTECT-A zu beschichten (Trockenschichtstärke $\geq 1,0$ mm).
- Die Lamellenmatte darf in das Bauteil hineinversetzt werden, die inneren Bauteiloberflächen sind dann ebenfalls zu beschichten (Trockenschichtstärke $\geq 1,0$ mm).



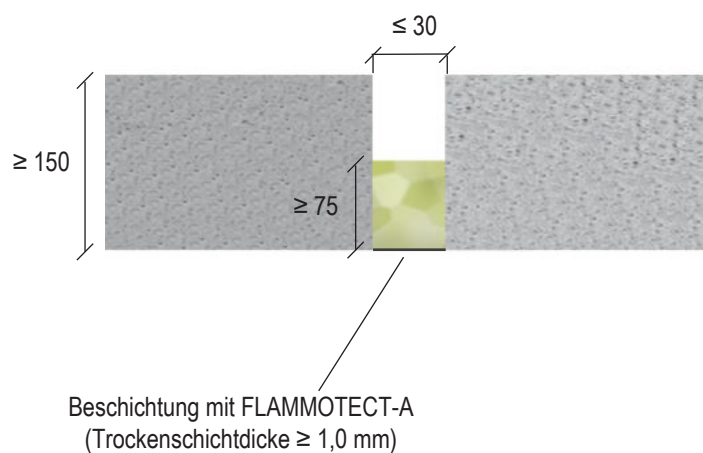
Verbrauch (bei 100 mm Fugenbreite)	
Lamellenmatte	FLAMMOTECT-A
ca. 0,3 m ² je lfm.	ca. 0,5 kg je lfm.

Fugenabdichtung FLAMMOTECT-A

4.4 Ausführung mit loser Mineralwolle

- Die maximale Fugenbreite beträgt ≤ 30 mm, die Abstopftiefe beträgt ≥ 75 mm.
- Fugen dürfen nur zwischen Decken verlaufen.
- Die Oberfläche ist mit FLAMMOTECT-A zu beschichten (Trockenschichtstärke $\geq 1,0$ mm).

Ausführung in Decken



Bauteil- und Schottstärken, Schottabstände Seite 6

Maße in mm

Verbrauch (bei 20 mm Fugenbreite)

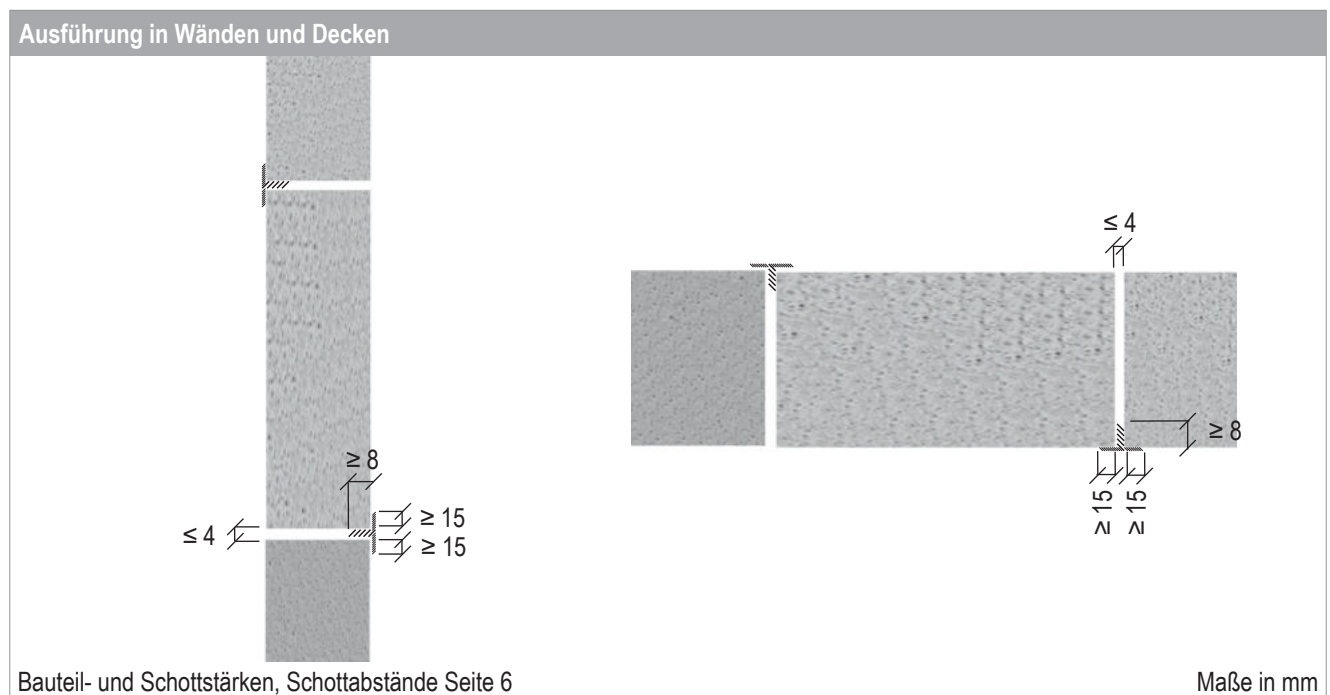
Mineralwolle

ca. 200 g je lfm.

Fugenabdichtung FLAMMOTECT-A

4.5 Ausführung mit Brandschutzspachtel

- Die maximale Fugenbreite beträgt ≤ 4 mm.
- Fugen dürfen horizontal und vertikal zwischen Wänden, Decken sowie Wänden und Decken verlaufen.
- Die Fuge wird bis auf eine Tiefe von ≥ 8 mm und je Seite ≥ 15 mm mit FLAMMOTECT-A verspachtelt.

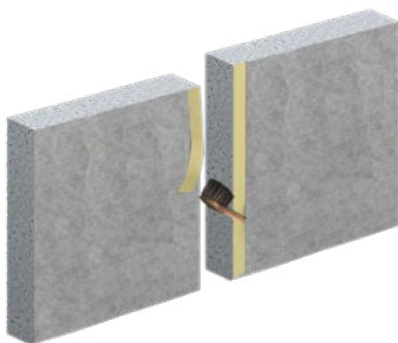


Verbrauch (bei 4 mm Fugenbreite)	
FLAMMOTECT-A	
ca. 75 ml je lfm. – ergibt ca. 4 lfm. pro Kartusche FLAMMOTECT-A	

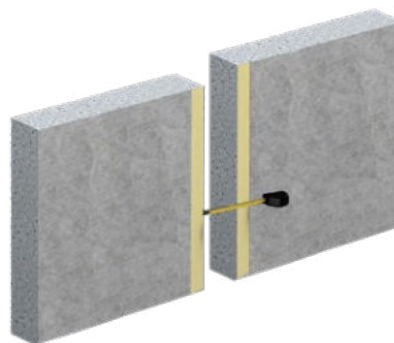
Fugenabdichtung FLAMMOTECT-A

5. Montageschritte bei Ausführung mit Mineralfaserplatten

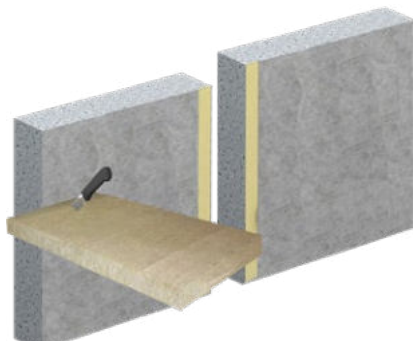
1. Fugen reinigen und Bauteiloberflächen beidseitig neben der Fuge mit Abdeckband abkleben.



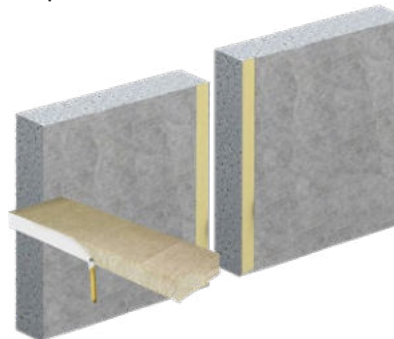
2. Fugen ausmessen.



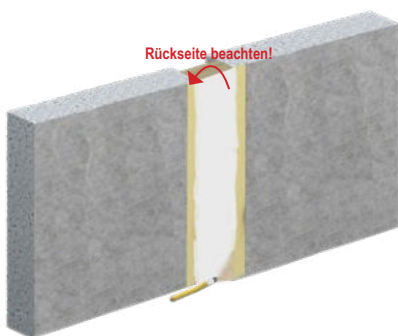
3. Mineralfaserplatten entsprechend dem ermittelten Fugenmaß zuschneiden.



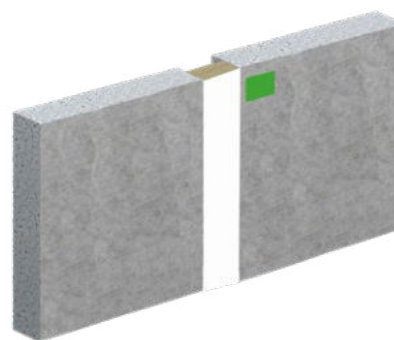
4. Die Kanten der Mineralfaserplatten mit FLAMMOTECT-A beschichten und ein-/zweilagig in das Bauteil einsetzen (einlagige Ausführung nur in Decken zulässig). Je nach Zugänglichkeit kann die Rückseite der hinteren Mineralfaserplatte vor dem Einsetzen beschichtet werden.



5. Vorder- und Rückseite der Mineralfaserplatten mit FLAMMOTECT-A versiegeln (Trockenschichtdicke $\geq 1,0$ mm).



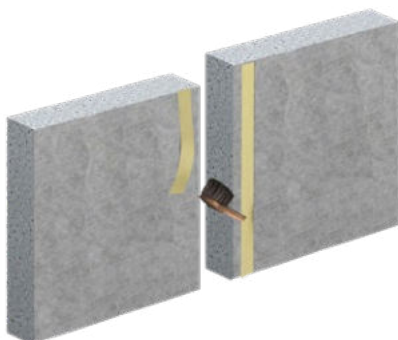
6. Abdeckband entfernen und wenn erforderlich, Schott kennzeichnen.



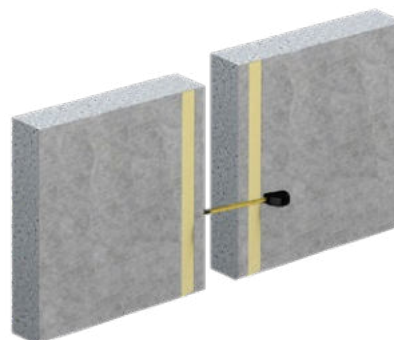
Fugenabdichtung FLAMMOTECT-A

6. Montageschritte bei Ausführung mit Lamellenmatte

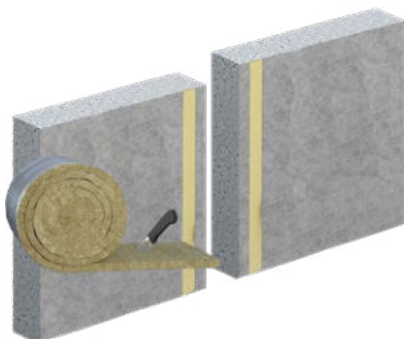
1. Fugen reinigen und Bauteiloberflächen beidseitig neben der Fuge mit einem Abstand von ≥ 15 mm abkleben.



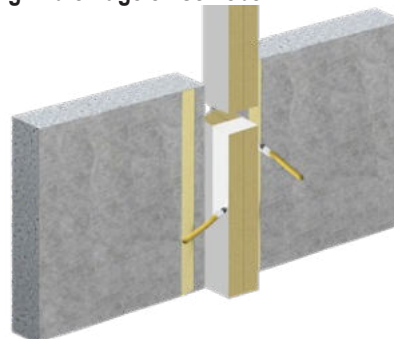
2. Fugen ausmessen.



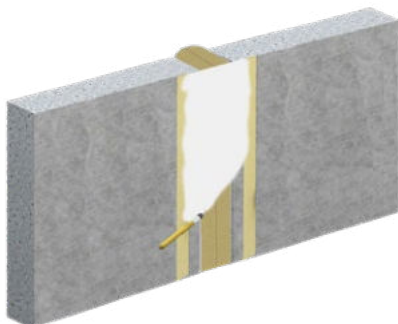
3. Lamellenmatte entsprechend dem ermittelten Fugenmaß zuschneiden.



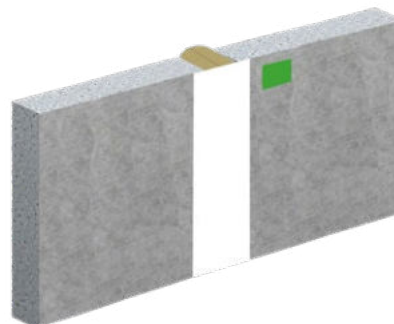
4. Lamellenmatte U-förmig zusammenklappen. Beide Schenkel und den Stoß zwischen zwei Lamellenmatten FLAMMOTECT-A einstreichen (Tiefe ≥ 50 mm) und bündig in die Fuge einschieben.



5. Die gesamte Oberfläche der Lamellenmatte und die Wandoberfläche (≥ 15 mm pro Seite) mit FLAMMOTECT-A beschichten. (Trockenschichtdicke $\geq 1,0$ mm)



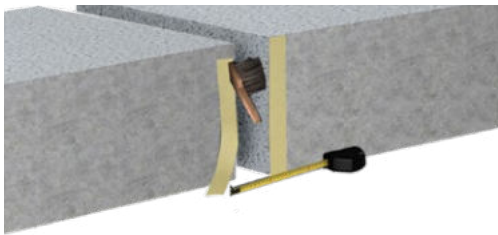
6. Abdeckband entfernen und falls erforderlich Schott kennzeichnen.



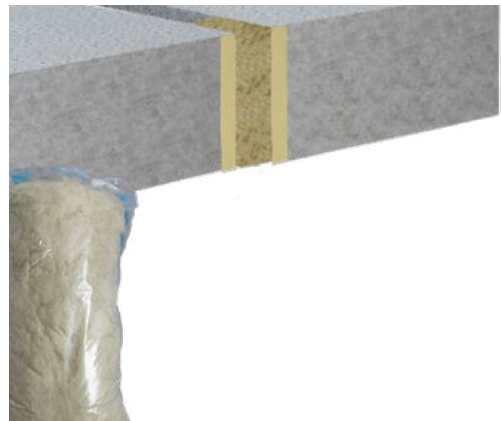
Fugenabdichtung FLAMMOTECT-A

7. Montageschritte bei Ausführung mit Mineralwolle

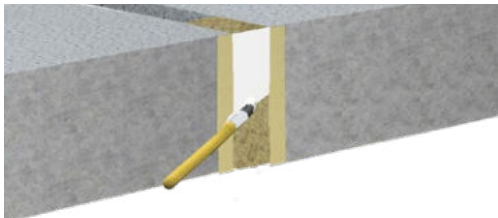
1. Fugen reinigen, ausmessen und Bauteiloberflächen beidseitig neben der Fuge abkleben.



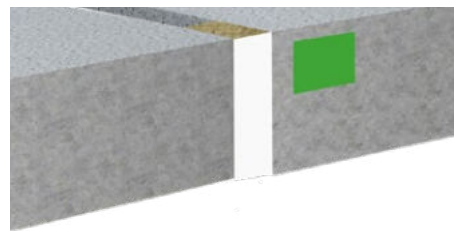
2. Fugen mit Mineralwolle abstopfen



3. Oberfläche der Mineralwolle mit FLAMMOTECT-A beschichten (Trockenschichtdicke $\geq 1,0$ mm).



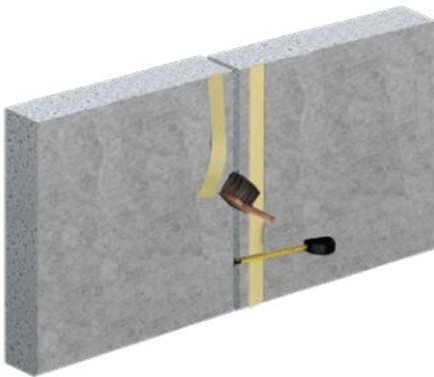
4. Abdeckband entfernen und wenn erforderlich Schott kennzeichnen.



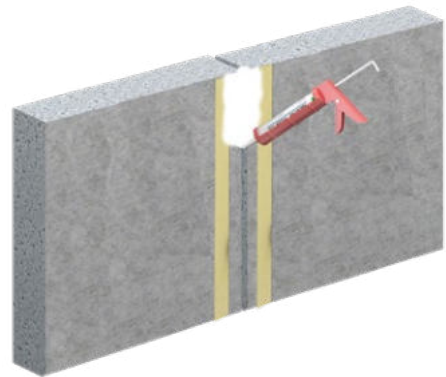
Fugenabdichtung FLAMMOTECT-A

8. Montageschritte bei Ausführung mit Brandschutzspachtel

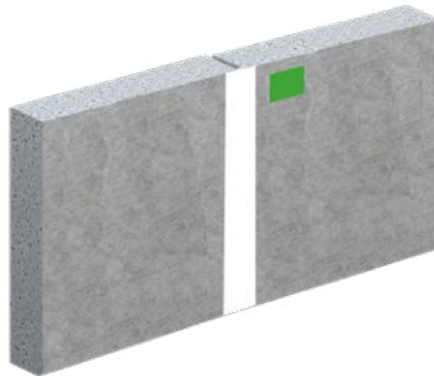
1. Fugen reinigen, ausmessen und Bauteiloberfläche beidseitig neben der Fuge mit einem Abstand von ≥ 15 mm abkleben.



2. Fugen bis zu einer Tiefe von ≥ 8 mm und mit einem Überstand je Seite von ≥ 15 mm mit FLAMMOTECT-A Spachtel verspachteln.



3. Abdeckband entfernen und wenn erforderlich Schott kennzeichnen.



Leistungserklärung

Datum: 2021-10-11
 Rev.: 01
 Seite 1 / 1

Nr. 011551-FLAMMOTECT-A

1. Eindeutiger Kenncode des Produkttyps	FLAMMOTECT-A	
2. Verwendungszweck	Ablationsbeschichtung zur Verwendung in Abschottungen Brandschutzprodukte zum Abdichten und Verschließen von Fugen und Öffnungen	
3. Hersteller	Flamro Brandschutz-Systeme GmbH, Am Sportplatz 2, 56291 Leiningen	
4. System zur Bewertung und Überprüfung der Leistungsbeständigkeit	System 1	
5. Europäisches Bewertungsdokument	EAD 350141-00-1106	ETAG 026-2: 2011
6. Europäische Technische Bewertung	ETA-18/0237: 16.05.2018	ETA-14/0418: 04.12.2014
7. Technische Bewertungsstelle	ETA-Danmark A/S, Nordhavn	DIBt, Berlin
8. Notifizierte Stelle	0761	
9. Erklärte Leistung		

Wesentliche Merkmale	Leistung	Harmonisierte technische Spezifikation
Brandschutz (BWR 2)		
Brandverhalten	Klasse E	EAD 350141-00-1106 / ETAG 026-2
Feuerwiderstand	Maximal EI 90: EN 13501-2	ETAG 026-2
	Maximal Klasse EI 120-H-X-B-W-00 - 200 Maximal Klasse EI 120-V-X-B-W-00 - 200	EAD 350141-00-1106
Hygiene, Gesundheit und Umweltschutz (BWR 3)		
Luftdurchlässigkeit	NPD	EAD 350141-00-1106 / ETAG 026-2
Wasserdurchlässigkeit	NPD	
Gehalt, Emission und/oder Freisetzung gefährlicher Stoffe	Keine gefährlichen Stoffe	
Sicherheit und Barrierefreiheit (BWR 4)		
Mechanische Festigkeit und Standsicherheit	NPD	EAD 350141-00-1106 / ETAG 026-2
Festigkeit gegenüber Stoß / Bewegung	NPD	
Haftfähigkeit	NPD	
Dauerhaftigkeit	Nutzungskategorie Typ X	
Schallschutz (BWR 5)		
Luftschalldämmung	Rw(C;C tr)= 50 (-2; -6) dB	
Energieeinsparung und Wärmeschutz (BWR 6)		
Wärmeschutztechnische Eigenschaften	NPD	
Wasserdampfdiffusionskoeffizient μ	NPD	

Die Leistung des Produktes, für das die Leistungserklärung ausgestellt wurde, entspricht den erklärten Leistungen. Für die Erstellung der Leistungserklärung im Einklang mit der Verordnung (EU) Nr. 305/2011 ist allein der oben genannte Hersteller verantwortlich.

Diese Leistungserklärung ist online verfügbar unter www.flamro.de/download/dop.

Unterzeichnet für den Hersteller und im Namen des Herstellers von:




i.V.	Christian Meyer-Korte	i.A.	Daniel Bernhardt
Product Management Construction		Technical Documentation Construction	